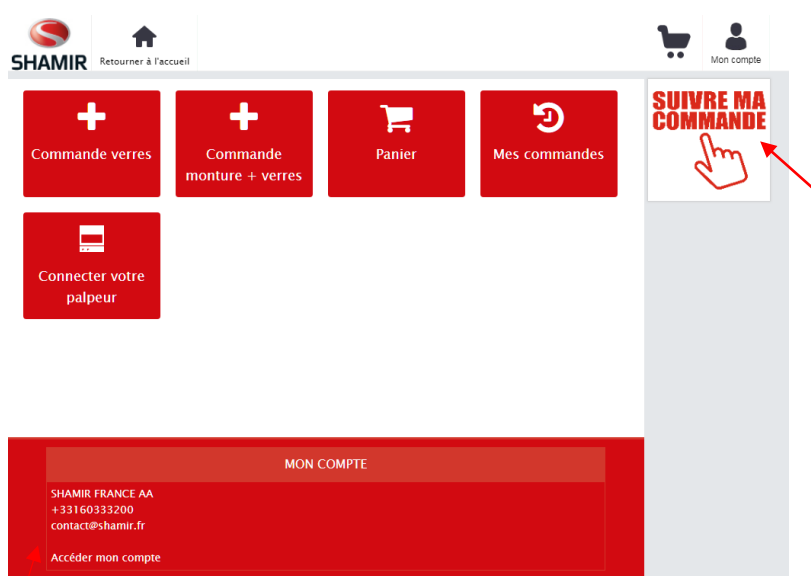


NOUVEAU WEB SHOP SHAMIR

A partir du 1^{er} janvier 2019, nous vous offrons l'accès à notre nouveau web shop.

Simple d'utilisation et intuitif, vous pourrez saisir et suivre vos commandes, accéder à un calcul d'épaisseur, imprimer vos bons de livraison et bons de retour.

Votre Page d'accueil :



L'onglet « Suivre ma commande » vous permettra d'accéder à vos bons de livraison et bons de retour.

Vos coordonnées personnelles s'affichent en bas de l'écran

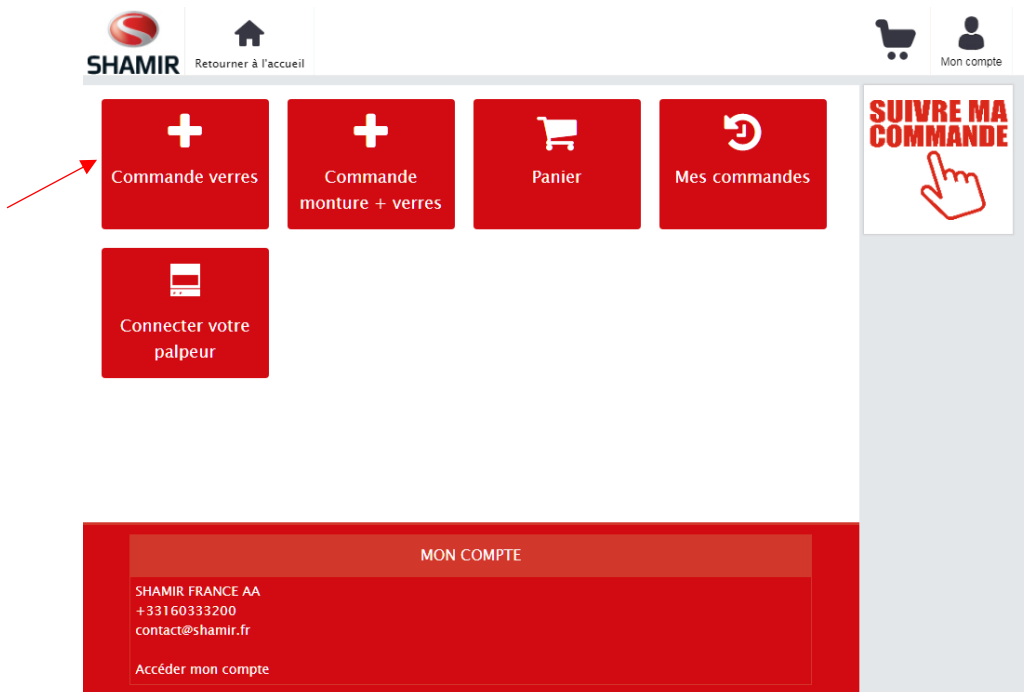
Votre page « Suivi commande » :



Différentes options disponibles

Saisie commande verre :

Cliquer sur « commandes verres »



Etape 1 : Porteur et Corrections

Renseigner votre référence porteur, vos puissances, vos prismes ou décentrement si besoin :

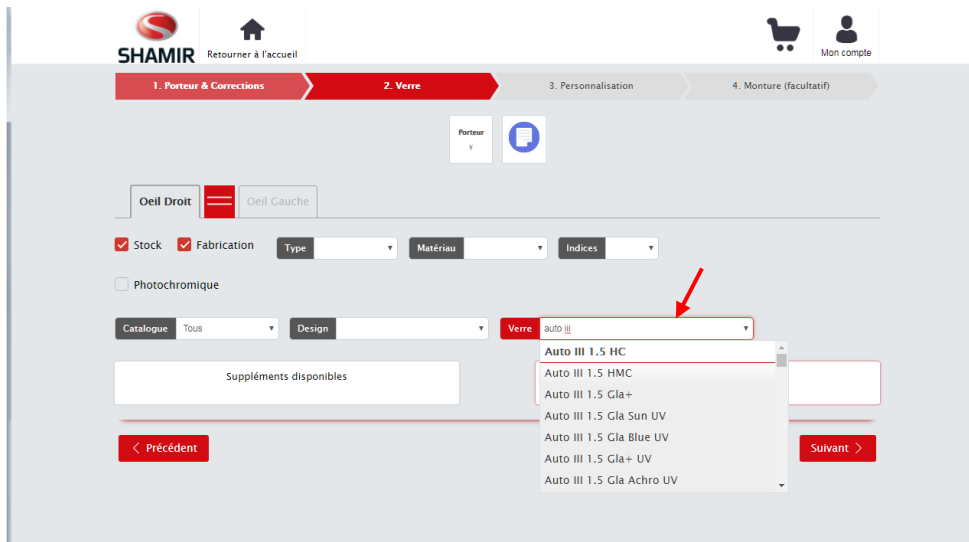
The screenshot shows the 'Porteur et Corrections' form on the SHAMIR website. The form is divided into four steps: 1. Porteur & Corrections (active), 2. Verre, 3. Personnalisation, and 4. Monture (facultatif). The 'Porteur' section includes a dropdown for 'Civilité' (set to 'M.'), a 'Nom' field (set to 'TEST'), and a 'Prénom' field. The 'Corrections' section has checkboxes for 'Oeil Droit' and 'Oeil Gauche', both of which are checked. Below these are two rows of input fields for 'Oeil Droit' and 'Oeil Gauche'. Each row has a 'Sphère' field (set to '+1.00' for right and '-1.00' for left), a 'Cylindre' field, an 'Axe' field, and an 'Addition' field. Red arrows point from the 'Sphère' field of the right eye to the 'Sphère' field of the left eye. At the bottom right, there is a red 'Suivant >' button. There are also checkboxes for 'Prisme' and 'Décentration' which are currently unchecked.

⚠ Astuce : Si vos puissances œil droit œil gauche sont identiques, vous pouvez utiliser les flèches rouges ou la touche « entrer » de votre clavier pour la symétrie.

Etape 2 : Verre

- Renseigner votre choix de verre (type de verres, matériau, indice, design, supplément...)

Exemple de saisie des verres ci-dessous en « Auto III » :

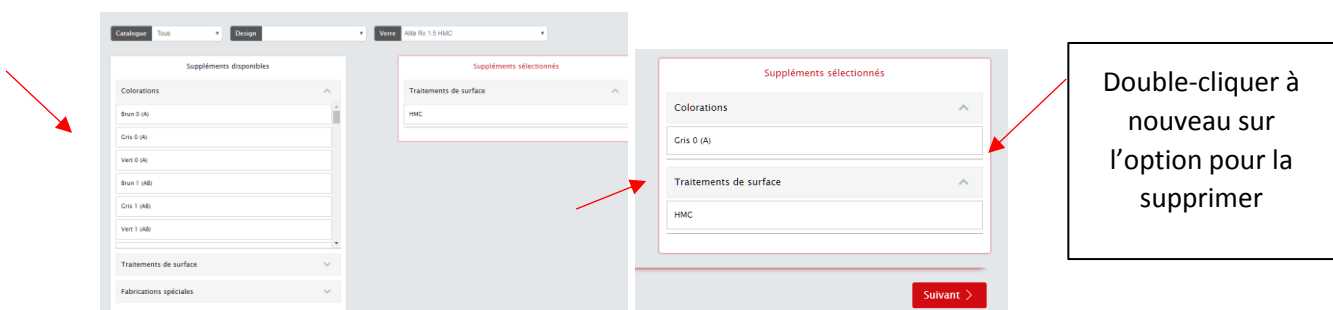


! Astuce : Vous pouvez utiliser la saisie rapide en renseignant directement votre type de verre dans l'onglet « Verre »

- Renseigner vos suppléments dans l'onglet « Suppléments disponibles »

Double-cliquer sur l'option à sélectionner, le supplément s'intégrera dans l'onglet à droite « Suppléments sélectionnés ».

Exemple d'option ci-dessous Gris (A) :



Double-cliquer à nouveau sur l'option pour la supprimer

Etape 3 : Personnalisation

- Renseigner votre « Type de commande » : au diamètre ou sur mesure (= Precalibrage).
- Renseigner si vous souhaitez l'option détourage.

SHAMIR Retourner à l'accueil

1. Porteur & Corrections 2. Verre 3. Personnalisation 4. Monture (facultatif)

Porteur TEST Droite - AJO102 - Allte Rx 1.5 HMC Sphère : +1,00 HMC - HMC Gauche - AJO102 - Allte Rx 1.5 HMC Sphère : +1,00 HMC - HMC

Type de commande
 Au diamètre Sur mesure

Télédebordage
 Non Oui

Prises de mesure

Oeil Droit Diamètre Ecart VL 31 Ecart VP Hauteur 20 Base Epaisseur spéciale Bord Diamètre spécial

Oeil Gauche Diamètre Ecart VL 31 Ecart VP Hauteur 20 Base Epaisseur spéciale Bord Diamètre spécial

< Précédent Sélectionner une monture Terminer ma commande ✓

- En sélectionnant l'option « Sur mesure » dans « Type de commande », vous aurez accès à notre calcul d'épaisseur en ligne.

SHAMIR Retourner à l'accueil

1. Porteur & Corrections 2. Verre 3. Personnalisation 4. Monture (facultatif)

Porteur TEST Droite - AJO102 - Allte Rx 1.5 HMC Sphère : +1,00 HMC - HMC Gauche - AJO102 - Allte Rx 1.5 HMC Sphère : +1,00 HMC - HMC

Type de commande
 Au diamètre Sur mesure

Télédebordage
 Non Oui

Prises de mesure

Oeil Droit Ecart VL 31 Ecart VP Hauteur 20 Base

Oeil Gauche Ecart VL 31 Ecart VP Hauteur 20 Base

Cliquer pour prendre une forme Calcul d'épaisseur

< Précédent Sélectionner une monture Terminer ma commande ✓

⚠ Le calculateur en ligne ne fonctionne pas pour vos commandes au diamètre (sans precalibrage).

⚠ Comment utiliser notre calculateur en ligne ?

- Cliquer sur l'onglet « Sur mesure », les onglets « Cliquer pour prendre une forme » et « Calcul d'épaisseur » apparaissent
- Renseigner votre forme dans l'onglet « Cliquer pour prendre une forme »

- Sélectionner votre forme dans les différentes options proposées :
 - « Fichier OMA » : forme monture enregistrée dans votre ordinateur
 - « Formes type » : accès à 9 formes types
 - « Prise pas tablette » : récupérer directement votre forme via votre palpeur
 - « Palpeur » : récupérer directement votre forme via votre palpeur
 - « Charger une forme » : forme directement intégrée dans votre web shop Shamir

Une fois votre choix de la forme sélectionnée, veuillez renseigner :

Vos cotes A, B, Nez.

Votre Type de monture

Votre Epaisseur

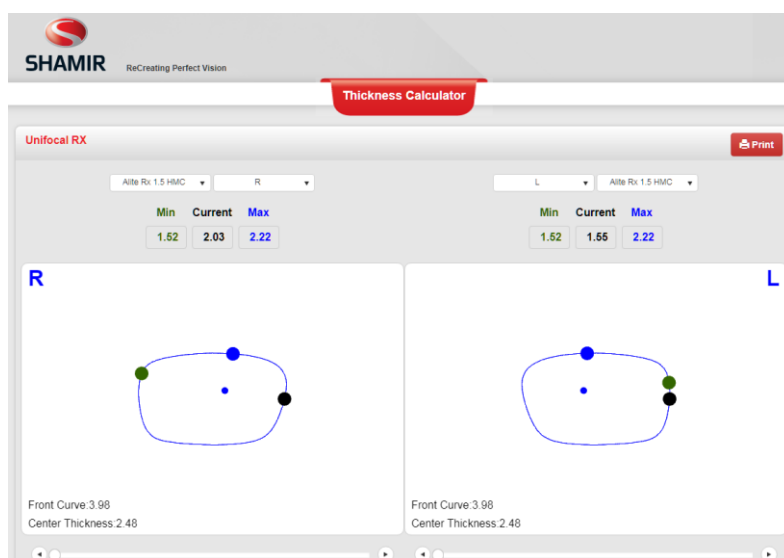
Puis valider

- Renseignez les écarts pupillaires et hauteurs, mesures individualisées si besoin
- Cliquer sur l'onglet « Calcul d'épaisseur », une seconde fenêtre s'ouvrira vous indiquant toutes les données souhaitées pour votre calcul.

Vous pouvez utiliser le curseur en bas de l'écran pour visualiser les épaisseurs sur la surface totale des verres.

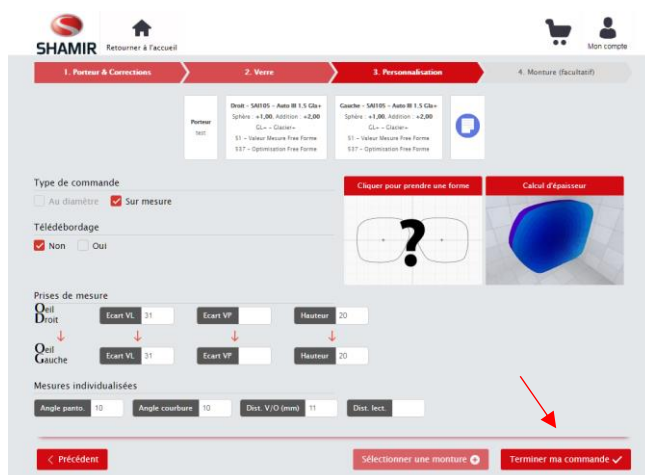
Front curve correspond à la base des verres

Center Thickness correspond à l'épaisseur des verres aux points bleus dans les verres



⚠ Veiller à ce que vos fenêtres pop-up soient autorisées.

- Après vérification de vos données, cliquer sur « Terminez ma commande »



- Une page récapitulative de votre commande s'affiche.

Vous pouvez si besoin, modifier ou supprimer votre commande

Récapitulatif de la commande -

Informations Client

Mr test

	Sphère	Cylindre	Axe	Addition	Prisme	Axe	Dec.	Axe
OD	+1,00			+2,00				
OC	+1,00			+2,00				

Informations Verres

OD	OG
Auto III 1.5 Gla+	Auto III 1.5 Gla+
Glacier+	Glacier+
Valeur Mesure Free Forme	Valeur Mesure Free Forme
Optimization Free Forme	Optimization Free Forme

Informations Mesures

Ecart VL	Ecart VP	Hauteur	Diamètre	Diamètre Utile	Base	Epaisseur spéciale	Diam. spé
OD	31	20		51			
OC	31	20		51			

Epaisseur	Type	Pantoscopique	Courbure	Dist. V/O	Type monture	Dist. lect.	Prof. usage
0,8	Bord	10	0	11	Carré métal		

Télédebordage : Non

Ajouter au panier Modifier la commande Supprimer la commande

- Un onglet s'affiche vous proposant l'offre seconde paire

Saisissez votre choix souhaité

Offre seconde paire

Une ou plusieurs offres seconde paire sont disponibles. Souhaitez-vous en bénéficier ?

OFFRE 2nde Paire Spéciale A 2019 – Automatique

- Votre commande bascule dans votre panier, avec le récapitulatif de votre commande : verres, date de livraison et tarifs

1 **Panier** 2 Finalisation

Mes produits	Quantité	Prix unitaire	Récapitulatif du panier
test Date de livraison prévue : 11/03/2019 Droit - SAI105 - Auto III 1.5 Gla+ Sphère : +1,00, Addition : +2,00 S1 - Valeur Mesure Free Forme S37 - Optimisation Free Forme GL+ - Glacier+	1		2 articles Total : <input type="text"/> <input checked="" type="button" value="Finaliser votre achat"/>
Gauche - SAI105 - Auto III 1.5 Gla+ Sphère : +1,00, Addition : +2,00 S1 - Valeur Mesure Free Forme S37 - Optimisation Free Forme GL+ - Glacier+	1		
2 articles			
2 articles			
Montant total			

