

iZySolutions - Documentation

Mise à jour d'iZyShape

Première étape, la désinstallation (obligatoire)

La mise à jour du module iZyShape nécessite la désinstallation de l'ancienne version. Pour ce faire, dans la barre des tâches faites une recherche avec le terme **programme** puis sélectionnez **Ajouter ou supprimer les programmes**.

Dans la liste vous indiquerez **izyshape**. Lorsque vous visualisez le programme iZyShape cliquez sur le bouton **Désinstaller**.

Applications et fonctionnalités

Choisir l'origine des applications

L'installation d'applications uniquement à partir du Microsoft Store contribue à protéger votre appareil.

N'importe où

Applications et fonctionnalités

Fonctionnalités facultatives

Alias d'exécution d'application

Effectuez des opérations de recherche, de tri et de filtrage par lecteur. Si vous voulez désinstaller ou déplacer une application, sélectionnez-la dans la liste.

Rechercher dans cette liste

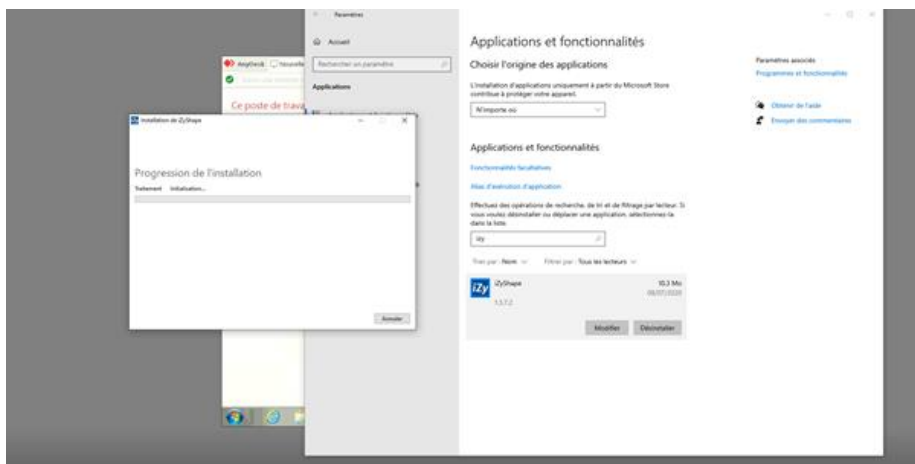
Trier par : Nom Filtrer par : Tous les lecteurs



7-Zip 18.05 (x64)

4,93 Mo

13/02/2020



Seconde étape, se connecter au WebShop de votre fournisseur

Se connecter avec votre identifiant et votre mot de passe puis cliquer sur la tuile **Connecter votre palpeur**.



Vous serez redirigé vers la page suivant. Il faudra simplement cliquer sur le bouton **ici** afin de télécharger la nouvelle mise à jour du programme.



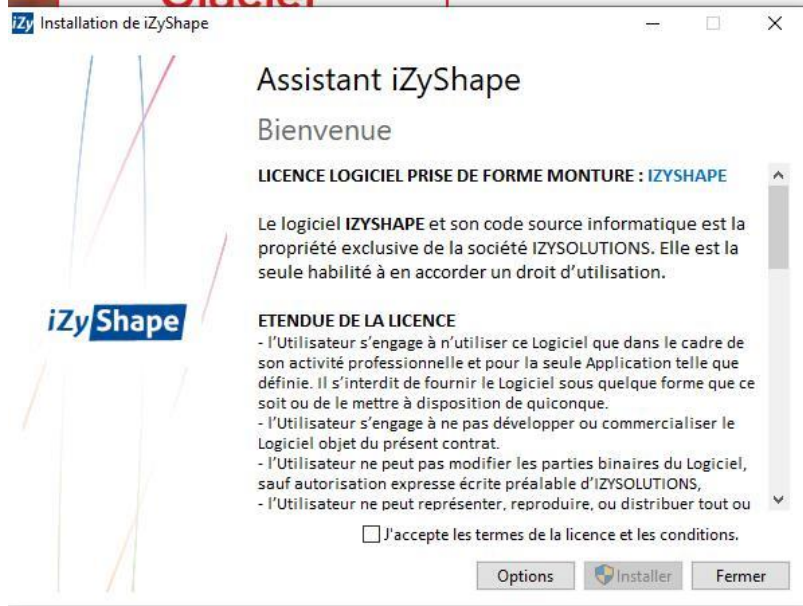
Dans le navigateur Chrome, il est possible qu'iZyShape soit considéré comme un programme dangereux. Il suffit de cliquer sur la flèche



Troisième étape, l'installation d'iZyShape

Suite aux actions précédentes, l'exécutable iZyShape est accessible, il vous suffit de cliquer dessus pour procéder à l'installation.

Le programme d'installation s'exécute, vous devez activer la coche ***J'accepte les termes de la licence et les conditions*** pour pouvoir cliquer ensuite sur le bouton ***Installer***.



Lorsque l'installation est réussie vous verrez cet écran contenant le message ***Installation réussie***.

